

Skitourenwoche Sertigtal Walserhuus 2013



Leitung: Ursula Kümmerli und Roger Hardmeier
Skitourenleiter: Roger Hardmeier, Rolf Weber und Jürg Bopp

Teilnehmer:

Brunschweiler Kurt, Engeli Kurt, Engeli Margrit, Gredig Peter, Grob Elsbeth, Grob Ernst, Grob Urs, Hess Urs, Hess Christins, Lötscher Martina, Lutziger Elvira, Meng Marco, Morf Heidi, Morf Heiri, Ochsner Christa, Röllin Carl, Röllin Manuela, Schwarz Barbara, Stutz Sandra, Tanner Erich, Tanner Margrit, Weber Anita, Weber Ruedi, Zwahlen Susy, ab Mittwoch Bopp Paula, ab Mittwochnachmittag Stoffel Markus

Samstag, 09. März 2013 (*Tellimeder 2309m*) ↑ 466m

Start: 10:30 Uhr / Alp Tellimeder: 12:20 Uhr / Zurück Walserhuus: 15:45 Uhr

Wetter: Sonnig, warm + Grade, teils schlechte Sicht

09:30 Uhr Eintreffen der Teilnehmer im Walserhuus. Kafi Gipfeli.

10:30 Uhr Abmarsch in drei Gruppen „Sportivo“ „Easy“ „Geniesser“ Richtung Tällihorn. Auf einer Höhe von **2309m** auf der **Alp Tellimeder** stehen Barryfox-Übungen auf dem Programm. Auch der Umgang mit Sondierstange und den Lawinenschaufeln wird geübt. Das Einsinken im knietiefen Schnee machen die Übungen sehr realistisch. Die Abfahrt durch den Wald in der Aufstiegsspur stellt gewisse Anforderungen an die Fahrtechnik. Im freien Gelände ist der Schnee sehr nass.

18:00 Uhr Apéro

18:30 Uhr Abendessen:

- Capuns und Salat zur Vorspeise
- Entrecote mit Bratkartoffeln und Gemüse
- „Brännti Creme“

Sonntag, 10. März 2013 (*Bergüner Hubel 2814m*) ↑ 962m

Start: 07:00 Uhr / Gipfel: 11:00 Uhr / Zurück Walserhuus: 13:00 Uhr

Wetter: Sonnig, Temperatur um Nullgrad

06:00 Uhr Morgenessen am reichhaltigen Morgenbüffet

07:00 Uhr Abmarsch in den drei Gruppen Richtung „Bergüner Hubel“. Der Aufstieg führt durchs malerische **Chüealptal** bis zur Alp **Bim Schära 2101m** und anschliessend rechts über schöne Flanken **Wiis Gufer** zur **Bergüner Furgga 2741m** hinauf und auf dem Grat zum **Bergüner Hubel 2814m**. Die Abfahrt führt uns über den **Grossboden 2519m**, **Grünsee 2204m** zurück auf die **Chüealp** und entlang der Aufstiegsspur zurück zum Walserhuus.

18:00 Uhr Nachtessen:

- Äpler Magrone und Salat zur Vorspeise
- Hirschbraten mit Rotkraut und Buchweizennudeln
- Vermicelles mit Vanilleglace

Montag, 11. März 2013 (Gletscher Dukan 3019m) , (Tällihorn 2683m) ↑ 965m (Geniesser)

Start: 07:00 Uhr / Zurück Walserhuus: 08:30 Uhr

Start: 08:40 Uhr / Gipfel: 12:10 Uhr / Zurück Walserhuus: 13:40 Uhr

Wetter: Am Anfang bewölkt, anschliessend teils sonnig. Temperaturen um Null Grad

06:00 Uhr Frühstück

07:00 Uhr Abmarsch in den drei Gruppen Richtung **Gletscher Dukan**. Nach etwa 145 Höhenmetern teilt Jörg von der Gruppe „Sportivo“ mit, dass der Aufstieg über Lawinenkegel sehr exponiert sei. Roger entschliesst sich zu einer interessanten Waldabfahrt und wir kehren wieder zum Walserhuus zurück. Nachdem wieder die Felle montiert sind und in einer repräsentativen Abstimmung auf einen Kaffee verzichtet wird, steigen wir über **Trög 2087m** Richtung **Tällihorn 2683m** auf. Das Gipfelschneefeld hat es in sich und will nicht Enden. Nach einer kurzen Rast auf dem Gipfel führt uns die Abfahrt durch sehr schweren Nassschnee und teilweise Bruchharst der Aufstiegsspur entlang. Aber alle kommen wieder ohne grössere Probleme (Bachüberquerung) beim Walserhuus an. Auch die zwei Dukan-Gruppen kommen zufrieden wieder im Hotel an.

18:00 Uhr Nachtessen:

- Gemüsesuppe und Salat vom Buffet
- Riz Casimir mit Geflügelfleisch
- Mousse au Chcolat mit Schlagrahm

Dienstag, 12. März 2013 (Gfroren Horn 2747m) ↑ 860m (Geniesser)

Start: 07:30 Uhr / Gipfel: 10:45 Uhr / Zurück Walserhuus: 12:40 Uhr

Wetter: leicht bewölkt, teilweise drückt die Sonne durch. Vielfach „überscheinige“ Sicht. 0 bis -5° C

06:30 Uhr Frühstück

07:30 Uhr Abmarsch in den drei Gruppen Richtung **Gfroren Horn (2747m)**. Auf dem Sattel auf 2400m ist aber Schluss. Nachdem die Gruppe „Sportivo“ ihr Unterfangen den Grat Richtung **Senetrizfurgga (2620m)** zu überqueren und dann ins **Dischma** abzufahren abgebrochen haben fahren sie entlang der Aufstiegsspur bis etwa (**2467m**) ab und steigen in einer steilen Spitzkehrenspur zur **Senetrizfurgga (2620m)** auf und fahren ins **Dischma** bis **Teufi (1700m)** ab, Postauto und Ortsbus bringen sie wieder zurück zum Walserhuus. Die zwei anderen Gruppe fahren, nachdem einige den **Gfroren Horn (2747m)** Gipfel besiegen haben ebenfalls bis ca. **2467m** ab und verpflegen sich ausgiebig. Anschliessend geht es durch verschiedene Schneearten, Bruchharst, weiche Strecken, Gefrorene Abschnitte und am Ende noch über samtweichen Sulz zurück zum Walserhuus.

18:00 Uhr Abendessen:

- Vorspeisenbuffet mit Roastbeef, Salsiz, Bündnerfleisch, Salate und Rüeblisuppe

- Schweinsbraten mit Gemüse und Kartoffelgratin
- Süssmostcreme

Mittwoch, 13. März 2013 Fondueessen auf der (**Stafelalp 1894m**) ↑ **390m**

Start: 11:00 Uhr / Stafelalp: 12:10 Uhr / Zurück Walserhuus: 16:30 Uhr

Wetter: Wiederum viel besser als Vorhersage! Leicht bewölkt, Sonnenschein, nach der Abfahrt Nebel mit leichtem Schneefall und stärker aufkommendem Nordwind. -3 bis -7°C

07:30 Uhr Frühstück (Paula ist neu zu uns gestossen, dafür sind Peter und Barbara wieder abgereist)

10.28 Uhr Abfahrt mit Postauto zum **Restaurant Mühle (1680m)**.

Rassige Abfahrt auf der Langlaufloipe bis **Frauenkirch (1512m)**. Aufstieg zur **Stafelalp (1894m)**. Ein Teil der Gruppe ist zu Fuss hochgestiegen. Kurzer Apéro auf der Terrasse mit anschliessendem Fondueessen in der heimeligen Gaststube. Die Fussgänger machen sich wieder auf den Abstieg. Mit den Skis geht die Abfahrt durch den Wald mit Einlagen wieder nach **Frauenkirch** und mit dem Postauto via Davos Postplatz, - Bahnhof zurück zum Walserhuus.

18:30 Uhr Abendessen:

- Bündner Gerstensuppe und Salatbuffet und Lachs mit verschiedenen Saucen
- Hauswurst mit Chäshörnli
- Heidelbeercreme mit Vanilleeis

Donnerstag, 14. März 2013 (**Tällifurgga 2568m**) ↑ **805m** ↓ **979m**

Wetter: Teilweise bewölkt, Sonne, Pulverschnee

Start: 08:00 Uhr / Passhöhe: 10:30 Uhr / Zurück Teufi: 14:25 Uhr

07:30 Uhr Frühstück

Neu zu uns gestossen ist für heute und morgen Markus Stoffel (Bekannter von Paula und Jürg)

08:30 Uhr Abmarsch in den drei Gruppen Richtung **Tällifurgga (2568m)** und weiter auf **Hörelì (2623m)**. Anschliessend Abfahrt Richtung **Teufi (1700m)** im Dischma.

Zwischenzeitlich Seitwärts auf einem total vereisten Waldweg (200 Höhenmeter!)

Einkehr im gemütlichen Beizli und Weiterfahrt mit dem Postauto bis **Davos Pisch Terminal**, mit dem Orts Bus bis **Davos Platz** und anschliessend mit dem Postauto wieder zurück zum Walserhuus.

18:00 Uhr Nachtessen:

- Pizzokels
- Roastbeef und verschiedene Salate
- Prättigauer-Chnödli mit Kartoffelstock und Gemüse
- Fruchtsalat mit Beerenjoghurtglace

Freitag, 15. März 2013 **Sertigpass (2730m)** ↑ **927m**

Start: 08:00 Uhr / Passhöhe: 11:40 Uhr / Zurück: 12:50 Uhr

Wetter: Bewölkt, Sonne nur als Scheibe. -20°C ! starker Nordwind der gefühlte Temperatur auf unter -25°C drückte! Oben Pulverschnee aber sehr schlechte Sicht! Einige bekamen weisse Nasenspitze und weisse Backen, die immer wieder aufgetaut werden mussten.

07:00 Uhr Frühstück

08:00 Uhr Abmarsch in den drei Gruppen Richtung **Sertigpass (2730m)**. Es ist sehr kalt und ab der Alp **Bim Schära (2101m)** frischt der Nordwind immer stärker auf. Der Aufstieg führt uns durch das **Chüealptal** gemütlich bis zu einer Höhe von 2400m und anschliessend über zwei etwas steilere Flanken Richtung **Sertigpass**. Der Wind wird immer stärker und somit auch die Kälte immer durchdringender. Hinter dem Pass werden die Felle im leichten Windschatten demontiert, alles verpackt und bereit gemacht für die Abfahrt. Auf eine Besteigung des **Passhöreli (2964m)** wird nicht nur wegen der Lawinensituation, sondern auch wegen der extremen Kälte verzichtet. Die Abfahrt zum Walserhuus müssen wir bei sehr schlechter Sicht in Angriff nehmen. Der Schnee wäre teilweise sehr schön pulvrig, aber mit so schlechter Sicht überraschen einem immer wieder Schneesverwehungen die man auch in langsamer Fahrt nicht erkennen kann. Aber alle kommen, mit einigen „Aufhaustopps“ wieder zufrieden aber durchkühlt beim Walserhuus an. Eine weitere erlebnisreiche Tour kann gut abgeschlossen werden.

18:00 Uhr Abendessen:

- Kräutercremesüppchen und Salat zur Vorspeise
- Fondue Chinoise mit Kalb-, Rind-, Poulet- und Hirschfleisch
- Cupe Colonell

Samstag, 16. März 2013 Büelenhorn (2807m) ↑ 1323m

Start: 08:40 Uhr / Gipfel: 12:10 Uhr / Zurück: 14:40

Wetter: Traumhaft, ganz etwas anderes als gestern! Temperaturen -5 bis -12°C. Teilweise fast warme Verhältnisse. Oben Pulverschnee, Waldweg ab Alp vereist.

07:00 Uhr Frühstück

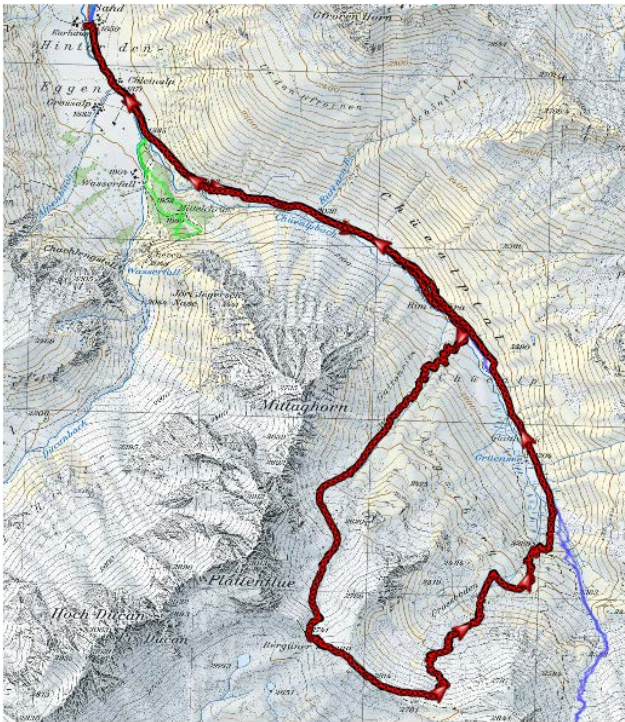
08:00 Uhr Abfahrt mit den PW zum Parkplatz nach **Monstein 1583m** (wenigstens die, deren Motoren gestartet werden konnten)

Oberhalb dem **Veltlinerstübli** können wir die Skis anziehen und auf dem Waldweg, der an vier Orten mit Lawinenzügen überzogen ist zur **Unteralp (1877m)** aufsteigen. Nach einer kurzen Rast geht es über geschwungene Alpen bis zum Gipfelhang welcher mit einigen Spitzkehren überwunden werden kann. Anschliessend noch um eine Felsnase auf vereisten 50m noch hoch zum Gipfel des **Büelenhorn (2807m)**. Mit einer wundervollen Rundschau werden wir belohnt. Die Abfahrt durch teilweise pulvrige Hänge bringt uns wieder auf die **Unteralp** zurück. Nun geht es meist mit Stemmen weiter talwärts, um zwei Lawinenzüge überqueren zu können, müssen die Skier abgezogen werden. Alle kommen glücklich und unfallfrei wieder im **Veltlinerstübli** an. Nach einer Stärkung verabschieden wir uns und können tolle Eindrücke von einer wunderbaren Tourenwoche mit nach Hause nehmen.

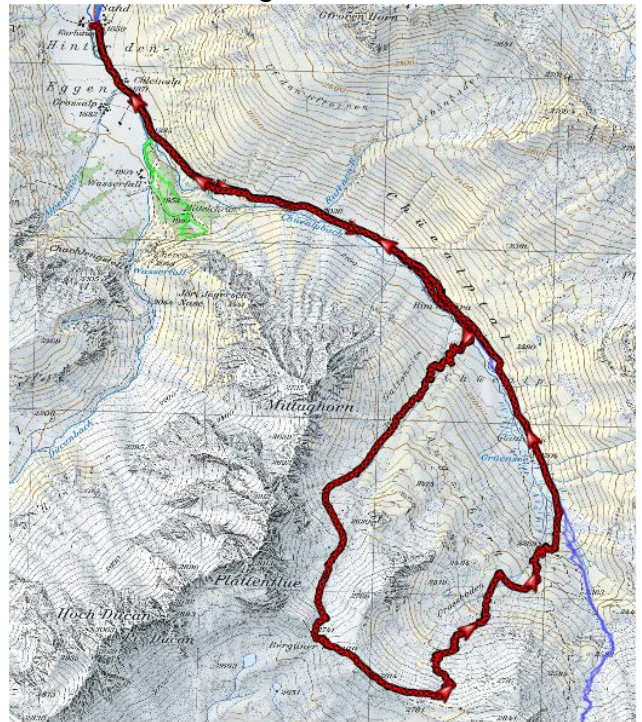
Herzlichen Dank an die Organisatoren und Tourenleiter: **Ursula Kümmerli, Roger Hardmeier, Rolf Weber** und **Jürg Bopp**.



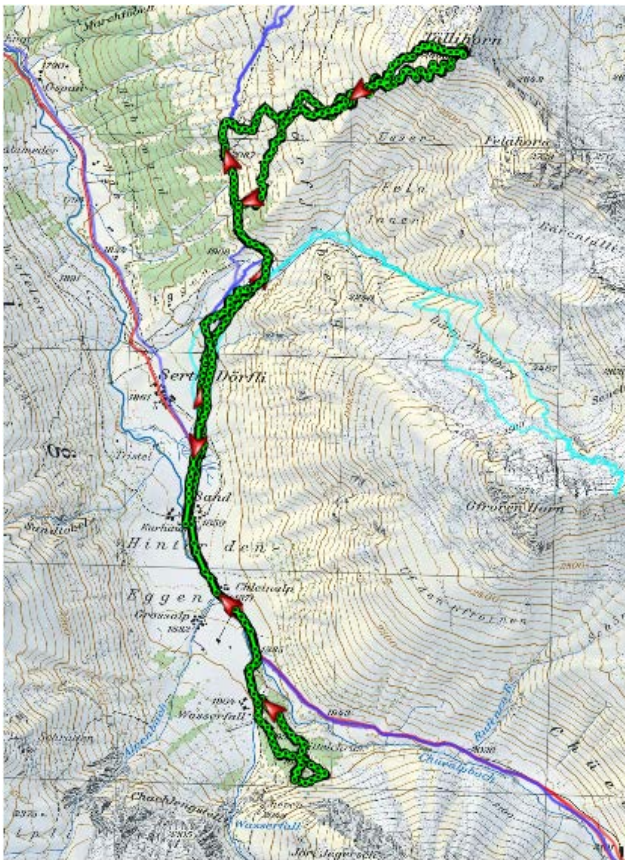
Sa 9.3.2013 Tällimeder



So 10.3.2013 Bergüner Hubel



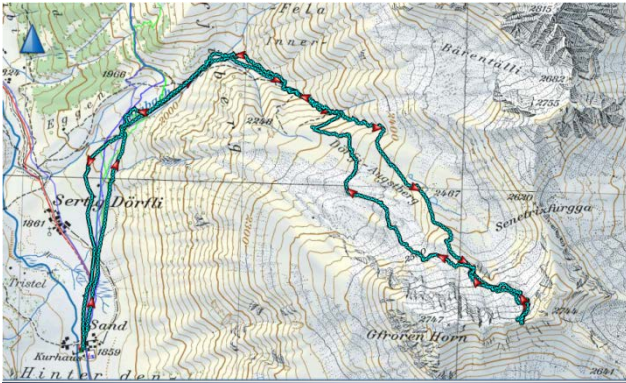
Mo 11.3.2013 Tällihorn



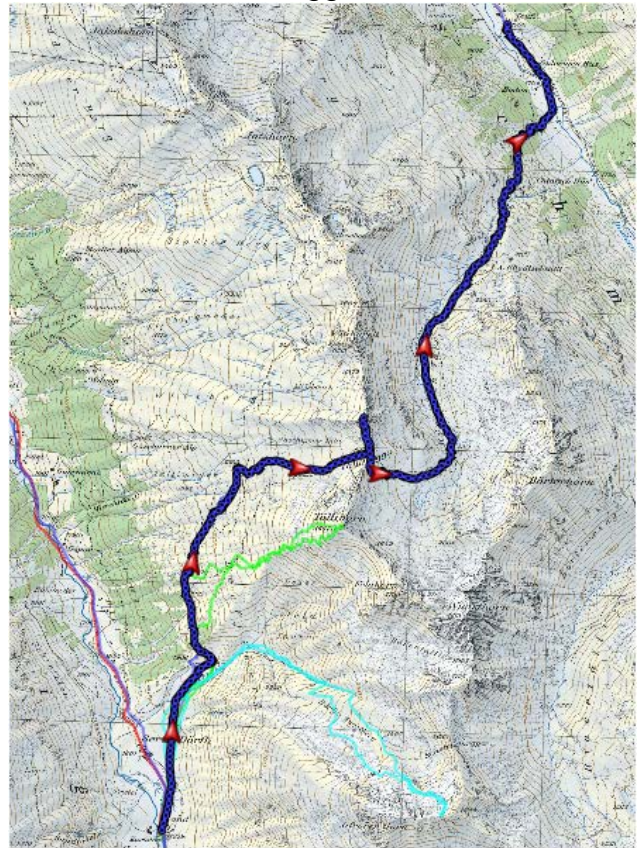
Mi 13.3.2013 Stafelalp



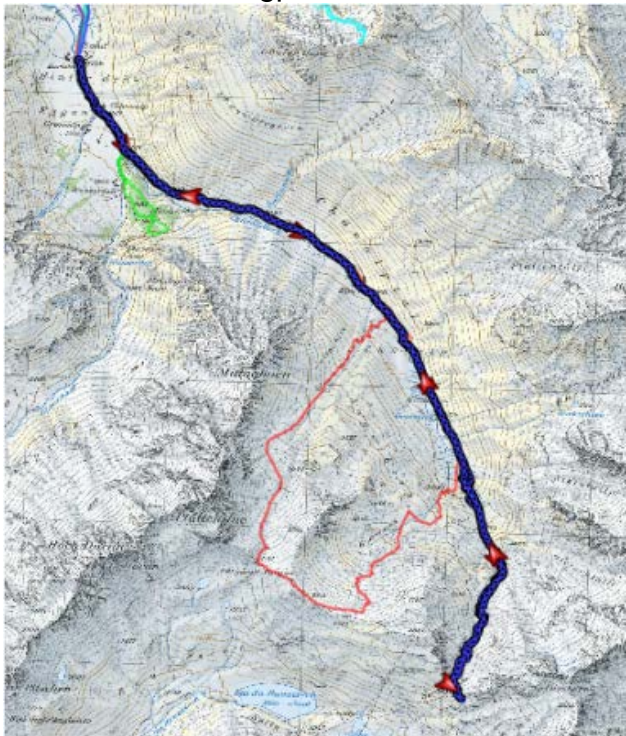
Di 12.3.2013 Gfrozen Horn



Do 14.3.2013 Tällifurgge



Fr 15.3.2013 Sertigpass



Sa 15.3.2013 Büelehorn

